

# Inspiron 24

5000 Series

## Quick Start Guide

快速入门指南

快速入門指南

クイックスタートガイド

빠른 시작 안내서



### 1 Set up the stand

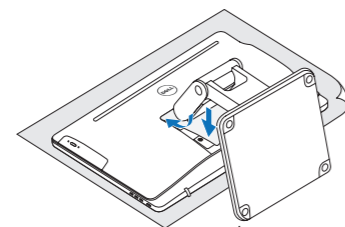
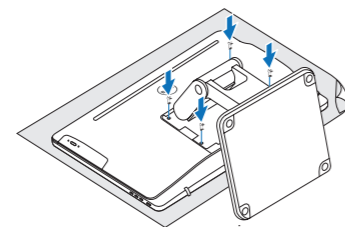
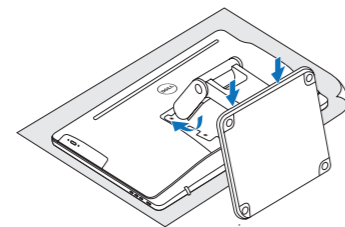
安装机架 | 設定腳架

スタンドをセットアップする | 스탠드를 설치합니다

#### Articulating stand

铰接支架 | 折疊式腳架

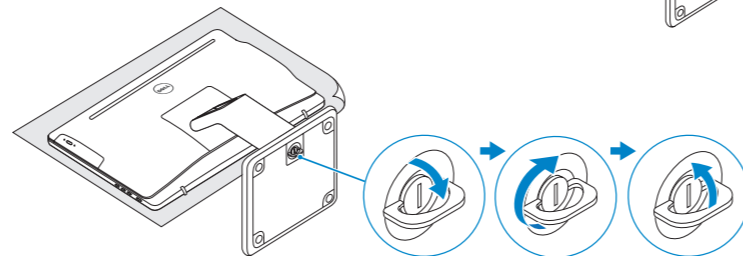
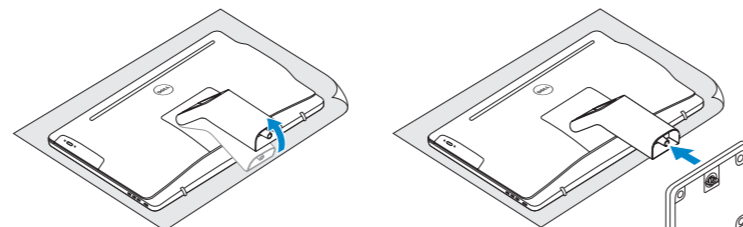
多関節スタンド | 탁상 고정형 스탠드



### Pedestal stand

台式机架 | 支座

받침대형 스탠드 | 받침대형 스탠드



### 2 Set up the keyboard and mouse

设置键盘和鼠标

設定鍵盤和滑鼠

キーボードとマウスをセットアップする

키보드 및 마우스 설정

See the documentation that shipped with the keyboard and mouse.

请参阅键盘和鼠标随附的文档。

請參閱鍵盤與滑鼠隨附的說明文件。

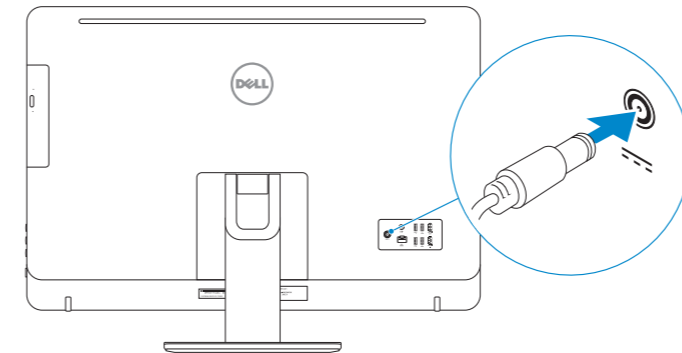
キーボードとマウスに付属のマニュアルを参照してください。

키보드 및 마우스와 함께 제공된 문서를 참조하십시오.

### 3 Connect the power adapter

连接电源适配器 | 連接電源變壓器

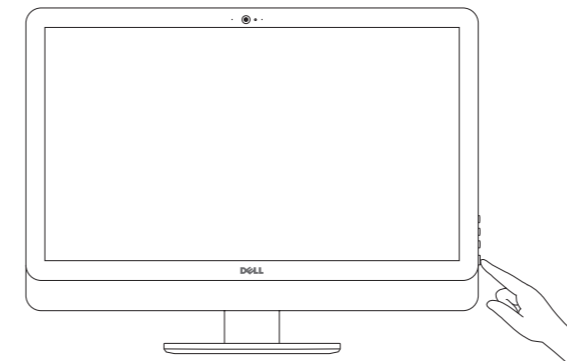
電源アダプタを接続する | 전원 어댑터를 연결합니다



### 4 Press the power button

按下电源按钮 | 按下電源按鈕

電源ボタンを押す | 전원 버튼을 누릅니다



### 5 Finish operating system setup

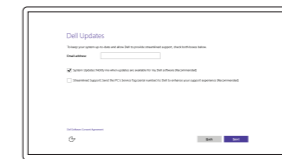
完成操作系统设置

完成作業系統設定

オペレーティングシステムのセットアップを終了する

운영 체제 설치 완료

#### Windows



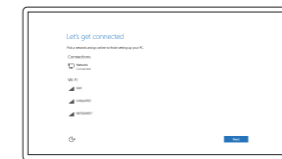
#### Enable Dell updates

启用 Dell 更新

啓用 Dell 更新

Dell アップデートを有効にする

Dell 업데이트 활성화



#### Connect to your network

连接到网络

連接網路

ネットワークに接続する

네트워크에 연결

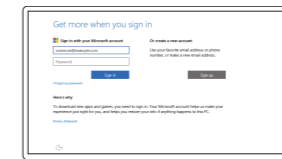
**NOTE:** If you are connecting to a secured wireless network, enter the password for the wireless network access when prompted.

**注:** 如果您要连接加密的无线网络, 请在提示时输入访问该无线网络所需的密码。

**註:** 如果您要連線至安全的無線網路, 請在提示下輸入存取無線網路的密碼。

**メモ:** セキュリティ保護されたワイヤレスネットワークに接続している場合、プロンプトが表示されたらワイヤレスネットワークアクセスのパスワードを入力します。

**주:** 보안된 무선 네트워크에 연결하는 경우 프롬프트 메시지가 표시되면 무선 네트워크 액세스 암호를 입력하십시오.



#### Sign in to your Microsoft account or create a local account

登录您的 Microsoft 帐户或创建本地帐户

登入您的 Microsoft 帳號或建立本機帳號

Microsoft アカウントにサインインする、またはローカルアカウントを作成する

Microsoft 계정에 로그인 또는 로컬 계정 생성

### Ubuntu

Follow the instructions on the screen to finish setup.

按照屏幕上的说明完成设置。

按照螢幕上的指示完成設定。

画面に表示される指示に従ってセットアップを終了します。

설치를 완료하려면 화면의 지시사항을 따르십시오.

#### Product support and manuals

产品支持和手册

產品支援與手冊

製品サポートとマニュアル

제품 지원 및 설명서

#### Contact Dell

与 Dell 联络 | 與 Dell 公司聯絡

デルへのお問い合わせ | Dell사에 문의합니다

#### Regulatory and safety

管制和安全 | 管制與安全

認可と安全性 | 규격 및 안전

#### Regulatory model

管制型号 | 安規型號

認可モデル | 규격 모델

#### Regulatory type

管制类型 | 安規類型

認可타입 | 규격 유형

#### Computer model

计算机型号 | 電腦型號

컴퓨터 모델 | 컴퓨터 모델

© 2015 Dell Inc.

© 2015 Microsoft Corporation.

© 2015 Canonical Ltd.



08VFGYA00

Printed in China.

2015-07

## Create recovery media for Windows

创建 Windows 的恢复介质

建立 Windows 的復原媒體

Windows のリカバリメディアを作成する

Windows용 복구 미디어 생성

In Windows search, type **Recovery**, click **Create a recovery media**, and follow the instructions on the screen.

在 Windows 搜索中，输入 **恢复**，单击 **创建恢复介质**，然后按照屏幕上的说明进行操作。

在 Windows 搜尋中，輸入 **Recovery**，按一下 **建立復原媒體**，然後依照畫面上的指示進行。

Windows サーチに **リカバリ** と入力して、**リカバリメディアの作成** をクリックし、画面の指示に従います。

Windows 검색에서 **복구** 를 입력한 후, **복구 미디어 생성** 을 클릭한 다음 화면의 지침을 따릅니다.

## Locate Dell apps in Windows

在 Windows 中查找 Dell 应用程序 | 在 Windows 中找到 Dell 應用程式

Windows で Dell アプリを見つける | Windows에서 Dell 앱 찾기



### Register your computer

注册您的计算机 | 註冊您的電腦

コンピュータを登録する | 컴퓨터 등록



### Dell Help & Support

Dell 帮助和支持 | Dell 說明及支援

Dell 헬프와サポート | Dell 도움말 및 지원



### SupportAssist Check and update your computer

检查和更新您的计算机

檢查並更新您的電腦

コンピュータを確認してアップデートする

컴퓨터 검사 및 업데이트

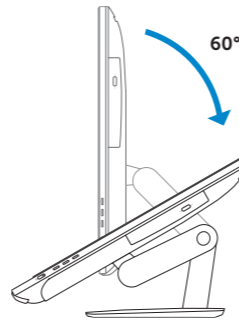
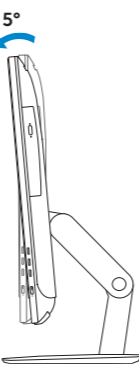
## Tilt

傾斜 | 傾斜 | 傾き | 기울기

### Articulating stand

铰接支架 | 折疊式腳架

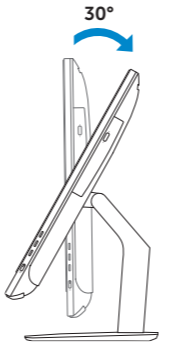
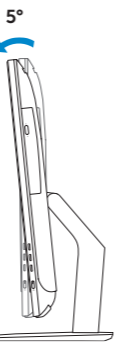
多關節スタンド | 탁상 고정형 스탠드



### Pedestal stand

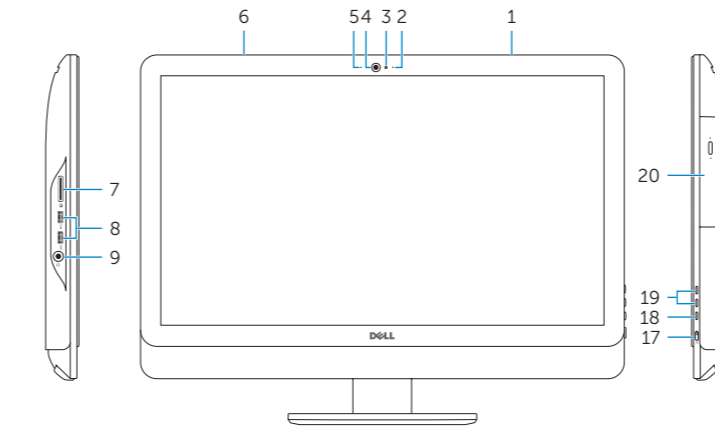
台式机架 | 支座

페DEST랄스탠드 | 받침대형 스탠드



## Features

功能部件 | 功能 | 外觀 | 기능



1. Right microphone (touch screen)
2. Right microphone (non-touch screen)
3. Camera-status light
4. Camera
5. Left microphone (non-touch screen)
6. Left microphone (touch screen)
7. Media-card reader

8. USB 3.0 ports (2)
9. Headset port
10. Service Tag label
11. Power-adaptor port
12. Network port
13. USB 2.0 ports (4)
14. HDMI-in port
15. HDMI-out port
16. Audio-out port
17. Power button

18. Screen-off button
19. Brightness-control buttons (2)
20. Optical drive (optional)

1. 右マイク（タッチスクリーン）
2. 右マイク（非タッチスクリーン）
3. カメラステータスライト
4. カメラ
5. 左マイク（非タッチスクリーン）
6. 左マイク（タッチスクリーン）

7. メディアカードリーダー
8. USB 3.0 ポート (2)
9. ヘッドセットポート
10. サービスタグラベル
11. 電源アダプタポート
12. ネットワークポート
13. USB 2.0 ポート (4)
14. HDMI 入力ポート
15. HDMI 出力ポート

16. オーディオ出力ポート
17. 電源ボタン
18. スクリーンオフボタン
19. 輝度コントロールボタン (2)
20. オプティカルドライブ (オプション)

1. 右側麦克风（触摸屏）
2. 右側麦克风（非触摸屏）
3. 摄像头状态指示灯
4. 摄像头
5. 左侧麦克风（非触摸屏）
6. 左侧麦克风（触摸屏）
7. 介质卡读取器
8. USB 3.0 端口（2 个）

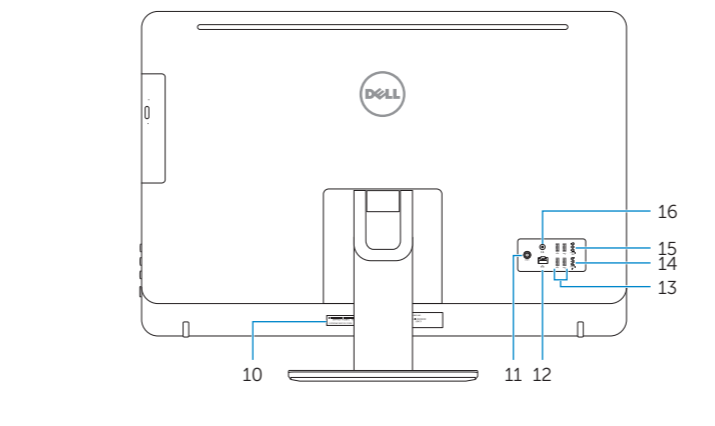
9. 头戴式耳机
10. 服务标签
11. 电源适配器端口
12. 网络端口
13. USB 2.0 端口（4 个）
14. HDMI 输入端口
15. HDMI 输出端口
16. 音频输出端口
17. 电源按钮
18. 关屏按钮

19. 亮度控制按钮（2 个）
20. 光盘驱动器（可选）

1. 오른쪽 마이크 (터치스크린)
2. 오른쪽 마이크 (비터치스크린)
3. 카메라 상태 표시등
4. 카메라
5. 왼쪽 마이크 (비터치스크린)
6. 왼쪽 마이크 (터치스크린)
7. 미디어 카드 판독기

8. USB 3.0 포트(2개)
9. 헤드셋 포트
10. 서비스 태그 라벨
11. 전원 어댑터 포트
12. 네트워크 포트
13. USB 2.0 포트(4개)
14. HDMI 입력 포트
15. HDMI-out 포트
16. 오디오 출력 포트
17. 전원 버튼

18. 스크린 끄기 단추
19. 밝기 제어 단추(2개)
20. 광학 드라이브(옵션)



1. 右側麥克風（觸控螢幕）
2. 右側麥克風（非觸控螢幕）
3. 攝影機狀態指示燈
4. 攝影機
5. 左側麥克風（非觸控螢幕）
6. 左側麥克風（觸控螢幕）
7. 媒體讀卡器
8. USB 3.0 連接埠 (2)

9. 耳麥連接埠
10. 服務標籤
11. 電源變壓器連接埠
12. 網路連接埠
13. USB 2.0 連接埠 (4)
14. HDMI-in 連接埠
15. HDMI 輸出連接埠
16. 音效輸出連接埠
17. 電源按鈕
18. 螢幕關閉按鈕

19. 亮度控制按鈕 (2)
20. 光碟機 (選配)